

المؤشرات الأسبوعية
الأسبوع الممتد من 28 مارس إلى 03 أبريل 2019

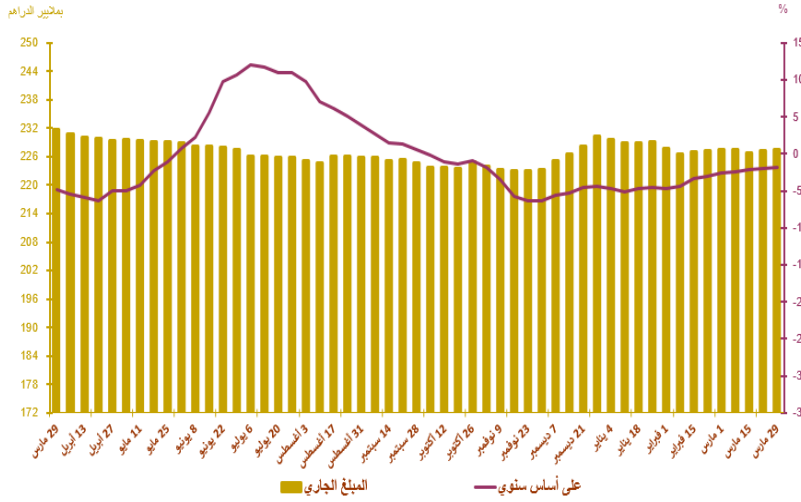
صافي الاحتياطيات الدولية

التطور بملايير الدراهم و بعدد أشهر الواردات من السلع والخدمات

Δ%					المبلغ الجاري في *
19/03/22	19/02/28	18/12/31	18/03/29	19/03/29	
0,1%	0,2%	-1,4%	-1,8%	227,5	صافي الاحتياطيات الدولية

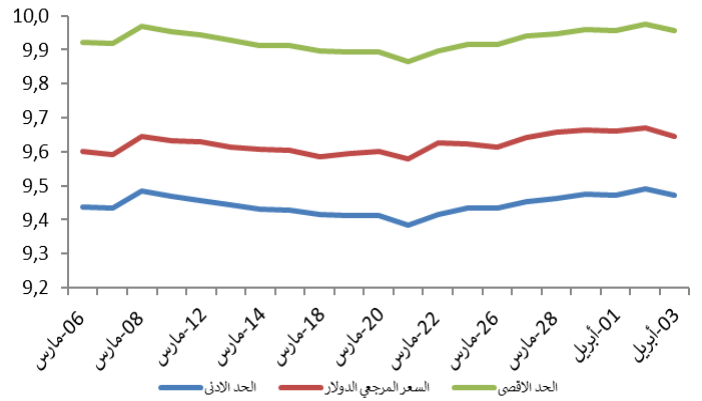
* بملايير الدراهم

صافي الاحتياطيات الدولية	فبراير 2019	يناير 2019	دجنبر 2018	فبراير 2018
صافي الاحتياطيات الدولية ممثلة بعدد أشهر واردات السلع و الخدمات	5 أشهر	5 أشهر و 4 أيام	5 أشهر و 4 أيام	5 أشهر و 16 يوم



أسعار الصرف

19/04/03	19/04/02	19/04/01	19/03/29	19/03/28	19/03/27	
						السعر المرجعي
10,8460	10,8330	10,8540	10,8540	10,8560	10,8670	الأورو
9,6438	9,6713	9,6617	9,6631	9,6569	9,6406	الدولار الأمريكي
						عملية المزايدة
						طبيعة العملية
						العملة
						المبلغ *
						(\$ / درهم)
						السعر المتوسط

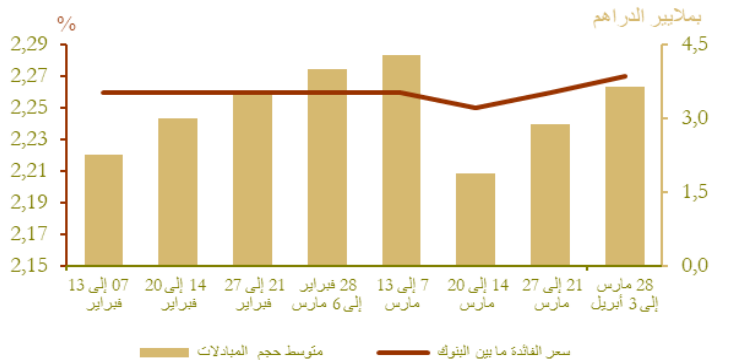


السوق القائمة ما بين البنوك

سعر الفائدة وحجم المبادلات

الأسبوع المبتدئ في 19/03/28 و المنتهي في 19/04/03	الأسبوع المبتدئ في 19/03/21 و المنتهي في 19/03/27	
2,27	2,26	سعر الفائدة ما بين البنوك
3 651,60	2 879,20	متوسط حجم المبادلات*

* بملايين الدراهم

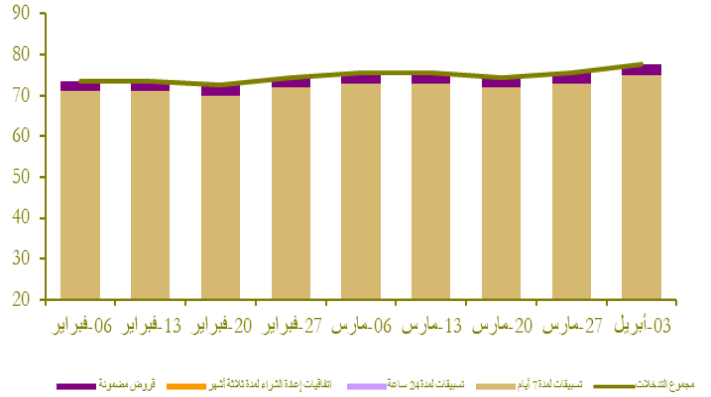


السوق النقدية

تدخلات بنك المغرب*

الأسبوع المبتدئ في 19/03/28 و المنتهى في 19/04/03 (*)	الأسبوع المبتدئ في 19/03/21 و المنتهى في 19/03/27 (*)	
77 500	75 500	تدخلات بنك المغرب
77 500	75 500	تسهيلات بمبادرة من بنك المغرب
75 000	73 000	- تسبيقات لمدة 7 أيام
-	-	- عمليات سحب السيولة لمدة 7 أيام
-	-	- عمليات السوق المفتوحة
-	-	- ميدالات الصرف
-	-	- اتفاقيات إعادة الشراء (3 أشهر)
2 500	2 500	قروض مضمونة -
-	-	تسهيلات بمبادرة من البنوك
-	-	- تسبيقات لمدة 24 ساعة
-	-	- تسهيلة الإيداع لمدة 24 ساعة
نتائج التسبيقات لمدة 7 أيام بناء على طلب العروض *19/04/03		
71 190		المبلغ المكتتب
* بملايين الدراهم		

بملايين الدراهم

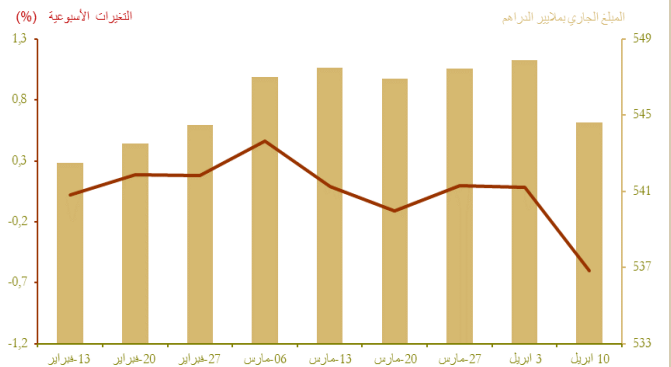


سوق الأذونات بالمزايدة

المبلغ الجاري لأذونات الخزينة

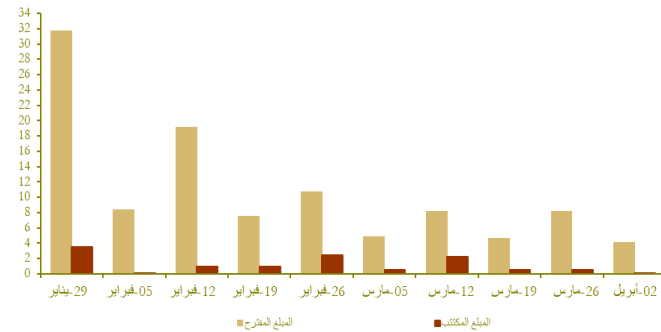
الأذونات بالمزايدة نوم 2 ابريل		التسديدات* من 4 إلى 10 ابريل	الأجل
سعر الفائدة	الاكتتابات*		
			13 أسبوعا
			26 أسبوعا
			52 أسبوعا
2,42	100		سنتان
			5 سنوات
			10 سنوات
		3 389	15 سنة
			20 سنة
			30 سنة
	100	3 389	المجموع

* بملايين الدراهم

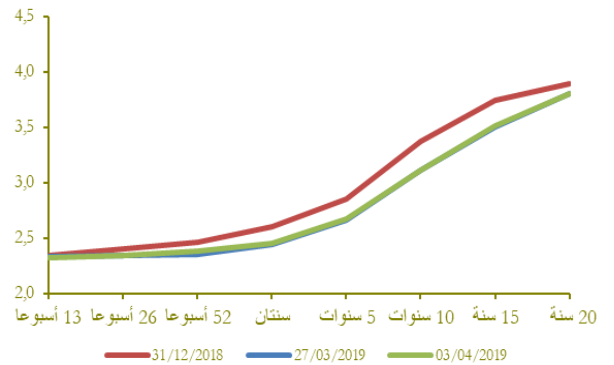


نتائج عمليات المزايدة

بملايين الدراهم



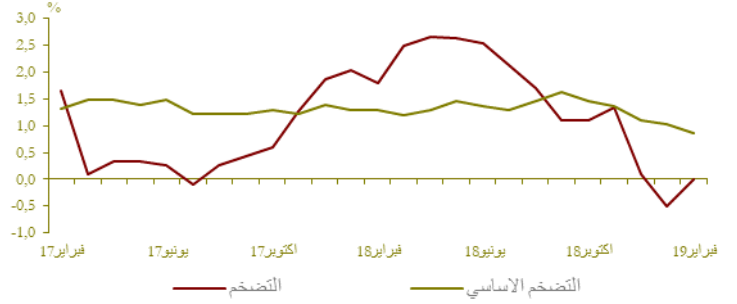
منحنى أسعار الفائدة في السوق الثانوية



أسعار الفائدة

التضخم

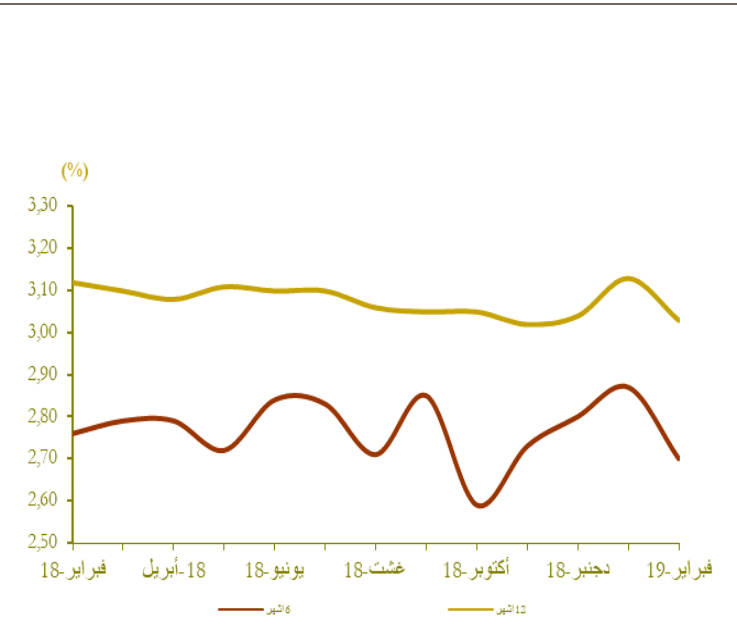
تطور التضخم على أساس سنوي (%)



Δ (%)			
فبراير 19 / فبراير 18	يناير 19 / يناير 18	فبراير 19 / يناير 18	
0,0	-0,5	0,0	مؤشر أسعار المستهلك*
0,9	1,0	-0,1	مؤشر التضخم الأساسي**

المصدر: (*) المندوبية السامية للتخطيط
(**) بنك المغرب

أسعار الفائدة الدائنة



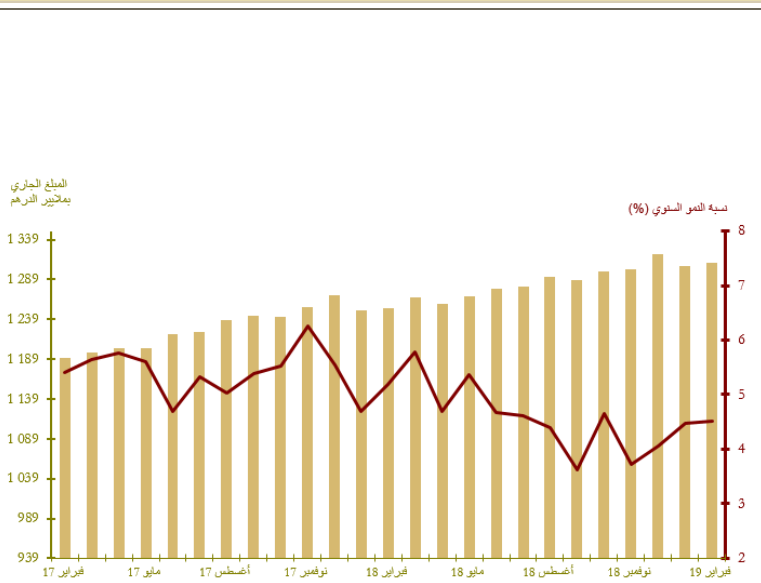
النصف الأول من 2019	النصف الثاني من 2018	أسعار الفائدة الدائنة (%)
1,94	1,88	الحسابات على الدفاتر (سعر الفائدة الأذني)

فبراير 19	يناير 19	دجنبر 18	أسعار الفائدة الدائنة (%)
2,70	2,87	2,80	ودائع ستة أشهر
3,03	3,13	3,04	ودائع اثنا عشر شهرا
فصل 4 - 18	فصل 3 - 18	فصل 2 - 18	أسعار الفائدة المدينة (%)
5,06	5,35	5,36	المجموع
5,68	5,79	6,09	قروض للأفراد
4,90	4,85	5,00	قروض الإسكان
6,45	6,32	6,57	قروض الاستهلاك
4,90	5,18	5,12	قروض الشركات
حساب الهدف الاقتصادي			
4,82	5,15	5,02	تسهيلات الخزينة
4,82	4,90	5,20	قروض التجهيز
6,14	5,85	5,98	قروض العقار
حساب حجم الشركة			
5,90	5,93	5,78	الشركات الصغيرة جدا والصغيرة والمتوسطة
4,57	4,67	4,72	الشركات كبيرة

المصدر: البيانات الواردة في البحث الفصلي الذي ينجزه بنك المغرب لدى النظام البنكي

مجمعات النقد والتوظيفات السائلة

تطور المجموع 3م



Δ (%)		المبلغ الجاري* في نهاية فبراير 2019	
فبراير 19 / فبراير 18	يناير 19 / يناير 18		
7,9	-0,0	234,5	العملة الائتمانية
3,8	0,2	604,8	العملة الكتابية
4,9	0,2	839,3	1م
3,5	0,2	160,4	التوظيفات تحت الطلب (2م-1م)
4,7	0,2	999,7	2م
3,9	0,6	309,7	أصول نقدية أخرى (3م-2م)
4,5	0,3	1 309,4	3م (الكتلة النقدية)
9,1	2,2	717,1	مجموع التوظيفات السائلة
-2,7	-0,5	227,1	صافي الاحتياطات الدولية
-27,7	0,4	23,9	صافي الأصول الأجنبية لمؤسسات الإيداع الأخرى
14,2	-1,8	199,5	الديون الصافية على الحكومة المركزية
4,7	0,9	1 024,1	القروض المقدمة للاقتصاد

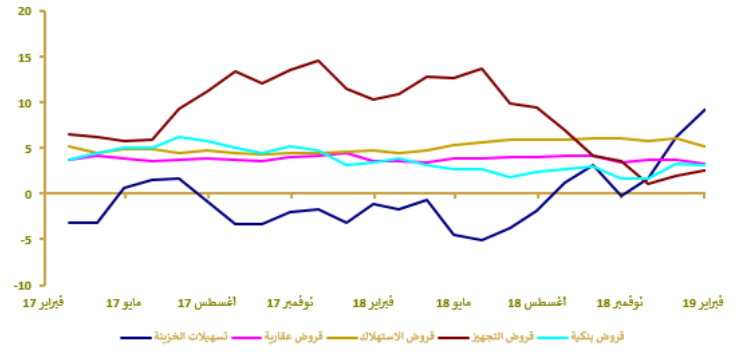
*بملايير الدرهم

توزيع القرض البنكي حسب الغرض الاقتصادي

تطور القرض البنكي حسب الغرض الاقتصادي (على أساس سنوي بالنسبة المئوية)

Δ (%)		المبلغ الجاري* في نهاية فبراير 2019	
فبراير 19 فبراير 18	فبراير 19 يناير 19		
10,7	1,7	175,7	تسهيلات الخزينة
3,5	0,3	268,1	قرروض العقار
5,7	0,7	54,4	قرروض الاستهلاك
1,8	0,1	172,8	قرروض التجهيز
-0,2	-0,1	121,1	ديون مختلفة على الزبناء
4,0	3,2	66,9	ديون معلقة الأداء
4,2	0,7	858,9	القرض البنكي
4,0	1,0	744,5	القرروض للقطاع الغير مالي

*بملايين الدراهم



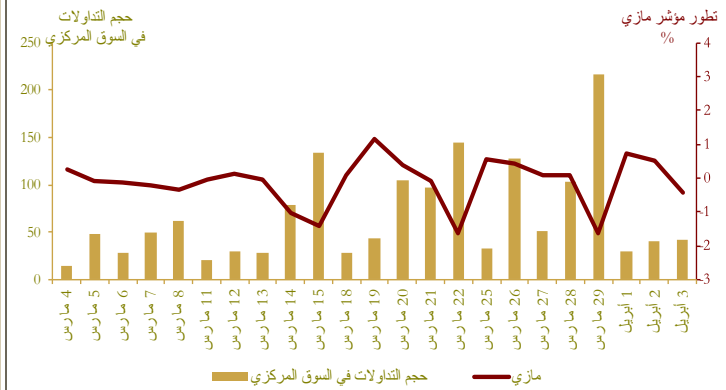
مؤشرات بورصة القيم

تطور مؤشر مازي وحجم التداولات

			2019/03/28 و المنتهي في	2019/03/21 و المنتهي في	
2019/04/03	2019/04/03	2019/04/03	2019/04/03	2019/03/27	
2018/12/31	2019/03/01	2019/03/27	11 000,63	11 084,66	مؤشر مازي
-3,20	-1,46	-0,76	99,15	159,15	الحجم* المتوسط للتداولات الأسبوع
-	-	-	566 910,09	570 464,99	الرسلة*

* بملايين الدراهم

المصدر: بورصة الدار البيضاء



لمالية العمومية

وضعية الخزينة*

Δ (%)	يناير - فبراير 2019	يناير - فبراير 2018	
7,7	39 822	36 976	المداخيل العادية**
5,6	37 224	35 245	منها الموارد الجبائية
4,6	60 088	57 468	التفقات الإجمالية
5,5	57 786	54 750	التفقات الإجمالية (دون احتساب المقاصة)
-15,3	2 302	2 718	المقاصة
-1,0	41 311	41 727	التفقات العادية (دون احتساب المقاصة)
2,0	19 000	18 631	الأجور
-5,6	13 125	13 909	السلع والخدمات الأخرى
-1,9	4 646	4 733	فوائد الدين
2,0	4 541	4 453	التحويلات للجماعات الترابية
	-3 791	-7 469	الرصيد العادي
26,5	16 474	13 024	نققات الاستثمار
	10 112	9 146	رصيد الحسابات الخاصة للخزينة
	-10 154	-11 346	فائض (+) أو عجز (-) الميزانية
	-5 508	-6 613	الرصيد الأولي***
	-3 591	-4 233	تغير النققات قيد الأداء
	-13 745	-15 579	عجز أو فائض التمويل
	-1 402	-1 460	التمويل الخارجي
	15 147	17 039	التمويل الداخلي

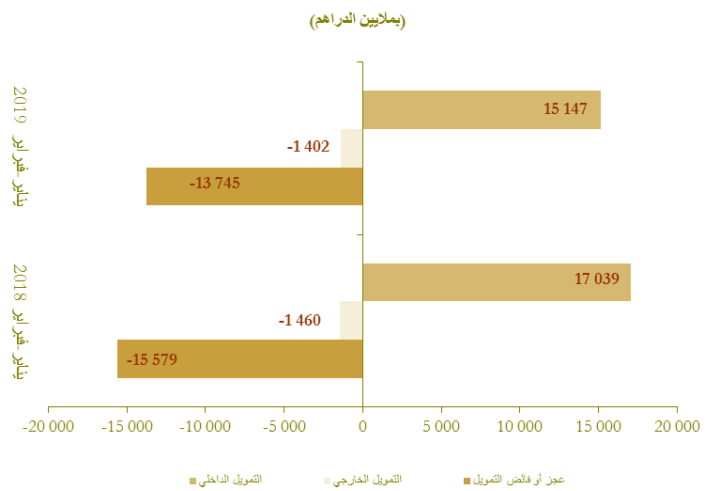
* بملايين الدراهم

** مع احتساب الضريبة على القيمة المضافة للجماعات الترابية

*** يمثل رصيد ميزانية دون احتساب تكاليف فوائد الدين

المصدر: وزارة الاقتصاد والمالية.

تمويل الخزينة*

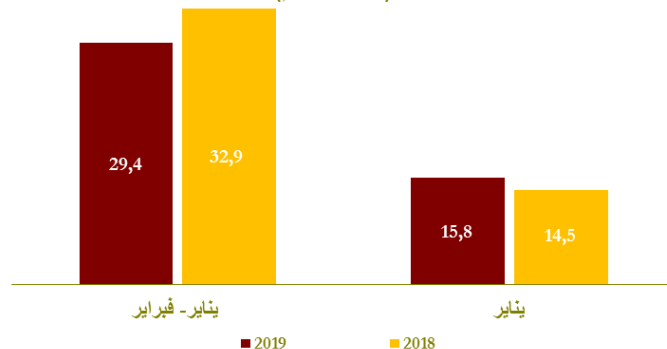


الحسابات الخارجية

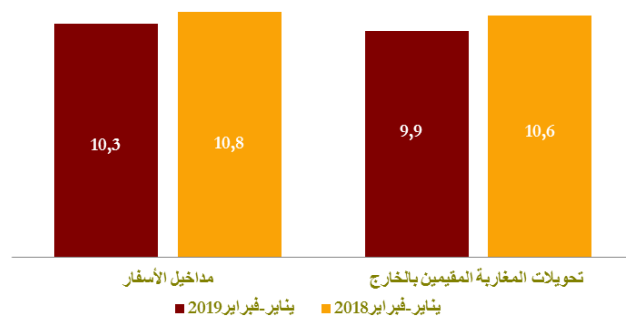
A (%)	المبالغ (بملايين الدراهم)		
	يناير - فبراير 2019	يناير - فبراير 2018	
3,5	46 874	45 297	الصادرات الإجمالية
1,9	12 909	12 674	صادرات قطاع السيارات
13,7	6 588	5 793	صادرات الفوسفات ومشتقاته
-2,4	76 259	78 164	الواردات الإجمالية
- 8,7	11 219	12 291	واردات المواد الطاقية
-11,3	18 774	21 165	مواد التجهيز
0,8	16 616	16 491	السلع الاستهلاكية
-10,6	29 385	32 867	العجز التجاري الإجمالي
	61,5	58,0	نسبة تغطية الصادرات للواردات (%)
-4,8	10 274	10 795	مداخيل الأسفار
-6,4	9 945	10 625	تحويلات المغاربة المقيمين بالخارج
-28,8	3 100	4 351	تدفقات الاستثمارات الأجنبية المباشرة الصافية

* أرقام مؤقتة.
المصدر: مكتب الصرف.

تطور العجز التجاري (بملايين الدراهم)



تطور مداخيل الأسفار وتحويلات المغاربة المقيمين بالخارج (بملايين الدراهم)



الحسابات الوطنية

تطور الناتج الداخلي الإجمالي على أساس سنوي

Δ (%)	بملايين الدراهم		
	ف-4 18-4	ف-4 17-4	
2,9	252,0	245,0	الناتج الداخلي الإجمالي بالأسعار الثابتة
3,5	30,7	29,7	القيمة المضافة للقطاع الفلاحي
2,9	186,6	181,4	القيمة المضافة للقطاع غير الفلاحي
4,8	287,7	274,6	الناتج الداخلي الإجمالي بالأسعار الجارية

المصدر: المندوبية السامية للتخطيط.

